

**Regionalny Program Operacyjny Województwa Śląskiego
na lata 2014-2020**

**OŚ PRIORYTETOWA VIII
- Regionalne kadry gospodarki opartej na wiedzy**

**DZIAŁANIE 8.2
Wzmacnianie potencjału adaptacyjnego przedsiębiorstw,
przedsiębiorców i ich pracowników**

**PODDZIAŁANIE 8.2.3
Wsparcie dla przedsiębiorców i ich pracowników
w zakresie rozwoju przedsiębiorstwa – konkurs**

**Spotkanie informacyjne
WUP w Katowicach**

**Katowice,
12 września 2019 r.**



Unia Europejska
Europejski Fundusz Społeczny



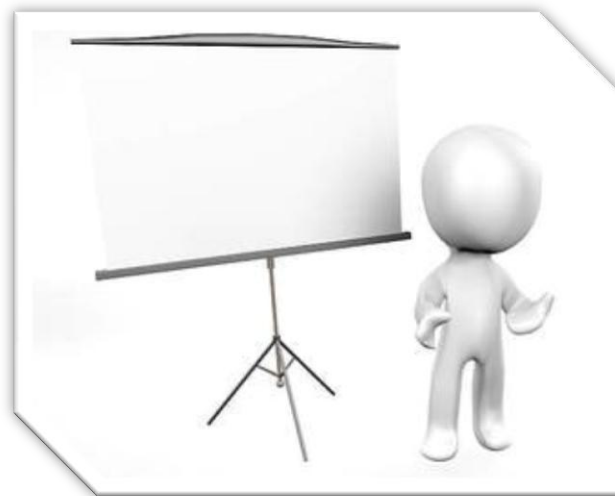
Podmiotowy System Finansowania - PSF

Dla kogo?

Dla mikro, małych i średnich przedsiębiorców
(również do osób samozatrudnionych) oraz ich pracowników.

Na co?

Wszystkie rodzaje **usług rozwojowych – szkoleniowe i doradcze** – poza takimi, które pracodawca jest zobowiązany przeprowadzić z mocy prawa np. szkolenia BHP, pierwsza pomoc, przeciwpożarowe. Usługi muszą zostać wybrane w **Bazie Usług Rozwojowych**, funkcjonującej pod adresem:
<http://uslugirozwojowe.parp.gov.pl>



Podmiotowy System Finansowania - PSF

Ile?

Maksymalna kwota dofinansowania na jedno przedsiębiorstwo,
w ramach jednego projektu: **100.000 zł.**

*Maksymalna kwota dofinansowania dla jednej usługi rozwojowej: **5.000 zł.***

Jaki poziom dofinansowania?

- 80% dla mikroprzedsiębiorstw
- 70% dla małych przedsiębiorstw
z możliwością zwiększenia do 80%
- 50% dla średnich przedsiębiorstw
z możliwością zwiększenia do 80%



SCHEMAT POSTĘPOWANIA W RAMACH PSF

Przedsiębiorca poszukuje i wybiera odpowiednią usługę/ usługi rozwojowe w BUR



Operator wylicza wysokość wkładu własnego wymaganą dla wybranej usługi od kwoty netto (VAT jest niekwalifikowalny)



Przedsiębiorca podpisuje umowę wsparcia z Operatorem. Wraz z zawarciem umowy nadawany jest numer ID wsparcia



Usługi rozwojowe są realizowane na rzecz Przedsiębiorcy/ delegowanych pracowników



Operator tworzy zapisy na koncie przedpłaconym, przypisanym do przedsiębiorcy



Przedsiębiorca wpłaca na konto Operatora:
- wkład własny
- kwotę podatku VAT





Po zakończeniu usługi przedsiębiorca/ delegowani pracownicy wypełniają ankietę w BUR



Podmiot realizujący usługę rozwojową wystawia fakturę dla przedsiębiorcy korzystającego z usługi



Przedsiębiorca przekazuje Operatorowi Wniosek o rozliczenie usług rozwojowych wraz z załącznikami



Operator dokonuje płatności na rzecz podmiotu realizującego usługę rozwojową i/lub zwraca środki



Operator weryfikuje czy dane zawarte we Wniosku o rozliczenie usług rozwojowych wraz z pozostałymi dokumentami rozliczeniowymi wymaganymi przy ubieganiu się o dofinansowanie są zgodne z zapisami dotyczącymi usług w BUR

CEL KONKURSU

**Poprawa
kompetencji i kwalifikacji
kadr pracowniczych
przedsiębiorstw sektora MŚP
województwa śląskiego
zgodnie z ich potrzebami**



ZAKRES WSPARCIA

**Dostarczenie usług
rozwojowych
doradczych,
szkoleniowych
zgodnych
z potrzebami
przedsiębiorstwa**

**Wspieranie rozwoju
kwalifikacji
pracowników zgodnie
z potrzebami
pracodawców**

PODMIOTY UPRAWNIONE DO UBIEGANIA SIĘ O DOFINANSOWANIE PROJEKTÓW

Wszystkie podmioty – z wyłączeniem osób fizycznych (nie dotyczy osób prowadzących działalność gospodarczą lub oświatową na podstawie przepisów odrębnych)



Wsparcie rozwojowe nie jest udzielane dużym przedsiębiorstwom.

GRUPA DOCELOWA /OSTATECZNI ODBIORCY WSPARCIA

- **Pracownicy przedsiębiorstw sektora MŚP**
- **Kadra zarządzająca przedsiębiorstwem sektora MŚP**

Z wyłączeniem osób odbywających karę pozbawienia wolności (z wyjątkiem osób objętych dozorem elektronicznym).



STRUKTURA FINANSOWA PROJEKTU

Planowane finansowanie ogółem
(dofinansowanie + wkład prywatny)
na konkurs w ramach Poddziałania 8.2.3
RPO WSL 2014-2020 wynosi:

40 014 117,66 PLN, tj. 9 411 764,71 EURO

STRUKTURA FINANSOWA PROJEKTU

Maksymalny poziom dofinansowania:

85%

Wkład własny minimum:

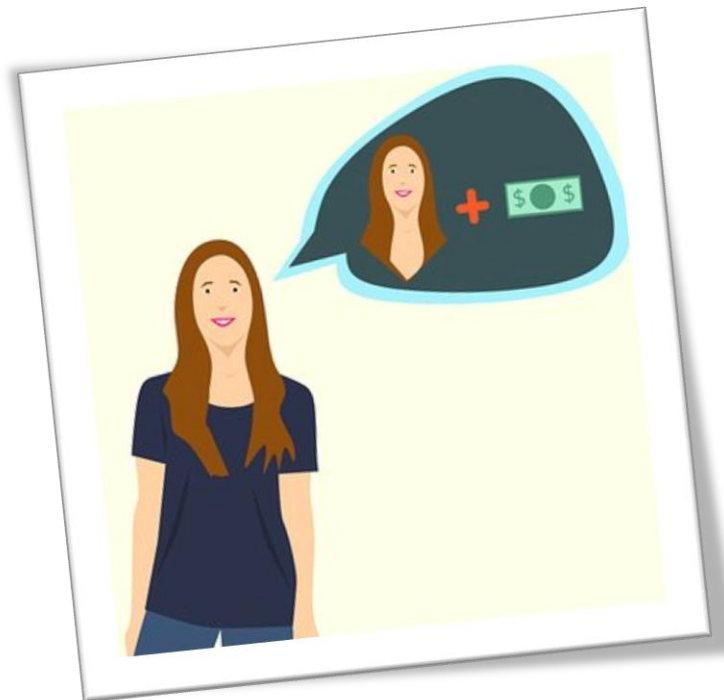
15%

Minimalna wartość projektu:

9 603 388,23 PLN

Maksymalna wartość projektu:

10 003 529,41 PLN



TERMIN I SPOSÓB SKŁADANIA WNIOSKU

Nabór wniosków o dofinansowanie realizacji projektów prowadzony:

od dnia 30 sierpnia 2019 r. (od godz. 0:00:00)

do dnia 30 września 2019 r. (do godz. 12:00:00)

poprzez



Wnioski złożone po upływie terminu zamknięcia naboru będą pozostawione bez rozpatrzenia.

RODZAJE WSKAŹNIKÓW EFS

- **wskaźniki produktu** – dotyczą realizowanych działań; produktem są zarówno wytworzone dobra, jak i usługi świadczone na rzecz uczestników podczas realizacji projektu.
- **wskaźniki rezultatu** – dotyczą oczekiwanych efektów wsparcia ze środków EFS:
 - **wskaźniki rezultatu bezpośredniego** – odnoszą się do sytuacji bezpośrednio po zakończeniu wsparcia
 - **wskaźniki rezultatu długoterminowego** – dotyczą efektów wsparcia osiągniętych w dłuższym okresie od zakończenia wsparcia (za pomiar odpowiada IZ RPO WSL)

MOMENT POMIARU WSKAŹNIKÓW

- **wskaźniki produktu** – dane zbierane są, co zasady w momencie rozpoczęcia udziału w pierwszej formie wsparcia w projekcie
- **wskaźniki rezultatu bezpośredniego** – mierzone są do 4 tygodni od zakończenia udziału w projekcie
- **wskaźniki rezultatu długoterminowego** odnoszą się do sytuacji uczestnika po upływie co najmniej 4 tygodni od zakończenia udziału w projekcie (najczęściej stosuje się okres 6 miesięcy).

OGÓLNE ZASADY WYBORU I OPISU WSKAŹNIKÓW

Wnioskodawca jest zobowiązany do wyboru we wniosku o dofinansowanie **wszystkich wskaźników**, które zostały wskazane jako obowiązkowe w Regulaminie konkursu. Powyższa kwestia podlega ocenie przy weryfikacji kryterium:

„Czy wskaźniki zostały założone na odpowiednim poziomie, a ich sposób monitorowania został odpowiednio opisany?”

Wnioskodawcy są zobligowani do:

- wybrania wszystkich **horyzontalnych wskaźników produktu (obligatoryjne)** i określenia ich **wartości docelowych**
- wykazywać we wniosku o dofinansowanie wszystkich wskaźników dotyczących liczby osób **w podziale na płeć (K/M)**.

ZAKŁADANE EFEKTY KONKURSU WYRAŻONE WSKAŹNIKAMI

WSKAŹNIKI REZULTATU BEZPOŚREDNIEGO

Nazwa wskaźnika	Wartość docelowa wskaźnika
Liczba osób, które uzyskały kwalifikacje lub nabyły kompetencje po opuszczeniu programu	3 329
Liczba mikro-, małych i średnich przedsiębiorstw, które zrealizowały swój cel rozwojowy dzięki udziałowi w programie	632

WSKAŹNIKI PRODUKTU

Nazwa wskaźnika	Wartość docelowa wskaźnika
Liczba osób pracujących, łącznie z prowadzącymi działalność na własny rachunek, objętych wsparciem w programie	4 438
Liczba mikro-, małych i średnich przedsiębiorstw objętych usługami rozwojowymi w programie	1 053
Liczba osób pracujących, łącznie z prowadzącymi działalność na własny rachunek, w wieku 50 lat i więcej objętych wsparciem w programie	444
Liczba osób pracujących o niskich kwalifikacjach objętych wsparciem w programie	1 287

HORYZONTALNE WSKAŹNIKI PRODUKTU

Liczba obiektów dostosowanych do potrzeb osób z niepełnosprawnościami

Liczba osób objętych szkoleniami/ doradztwem w zakresie kompetencji cyfrowych

Liczba projektów, w których sfinansowano koszty racjonalnych usprawnień dla osób z niepełnosprawnościami

Liczba podmiotów wykorzystujących technologie informacyjno – komunikacyjne (TIK)

KRYTERIA WYBORU PROJEKTÓW

OGÓLNE KRYTERIA FORMALNE

„0/1”

1. Czy Wnioskodawca oraz partnerzy (jeśli dotyczy) są podmiotami uprawnionymi do aplikowania o środki w ramach konkursu/naboru?
2. Czy Wnioskodawca posiada odpowiedni potencjał finansowy?
3. Czy we wniosku w sposób prawidłowy zastosowano uproszczone metody rozliczania wydatków, o których mowa w *Wytycznych w zakresie kwalifikowalności wydatków w ramach Europejskiego Funduszu Rozwoju Regionalnego, Europejskiego Funduszu Społecznego oraz Funduszu Spójności na lata 2014-2020* (zgodnych z Regulaminem konkursu), tj. kwoty ryczałtowe i stawki jednostkowe?

≤100 000 EURO uproszczone metody
>100 000 EURO uproszczone metody (stawki jednostkowe)
4. Czy zapisy wniosku o dofinansowanie spełniają warunki kwalifikowalności projektu?

KRYTERIA WYBORU PROJEKTÓW

OGÓLNE KRYTERIA MERYTORYCZNE punktowe

Maksymalna punktacja = **50 punktów**.

Ocena pozytywna:

- ✓ wszystkie kryteria zerojedynkowe zostały ocenione pozytywnie
- ✓ wniosek otrzymał **minimum 60% punktów** w kryteriach ogólnych merytorycznych (**minimum 30 pkt**) i **zostały spełnione wszystkie kryteria, w ramach których określono minimum punktowe.**



1. Czy treść wniosku spełnia wymogi dotyczące partnerstwa (jeśli dotyczy)?

(ocena 0/1)

2. Czy cel projektu jest adekwatny do zdiagnozowanych problemów?

(skala punktowa od 0 do 3. Minimum punktowe wynosi 1 pkt.)

3. Czy wskaźniki zostały założone na odpowiednim poziomie, a ich sposób monitorowania został odpowiednio opisany?

(skala punktowa od 0 do 10. Minimum punktowe wynosi 6 pkt.)

4. Czy w sposób prawidłowy opisano grupę docelową?

(skala punktowa od 0 do 5. Minimum punktowe wynosi 3 pkt.)

5. Czy zadania w projekcie zaplanowano i opisano w sposób poprawny?

(skala punktowa od 0 do 8. Minimum punktowe wynosi 5 pkt.)

6. Czy projektodawca posiada doświadczenie i potencjał pozwalające na efektywną realizację projektu?

(skala punktowa od 0 do 14. Minimum punktowe wynosi 8 pkt.)

7. Czy budżet projektu został sporządzony w sposób prawidłowy i zgodny z zasadami kwalifikowalności wydatków?

(skala punktowa od 0 do 10. Minimum punktowe wynosi 7 pkt.)



KRYTERIA WYBORU PROJEKTÓW

OGÓLNE KRYTERIA HORYZONTALNE

„0/1”

**Nie spełnisz któregokolwiek
z ogólnych kryteriów horyzontalnych,
otrzymujesz ostatecznie „0” punktów.**

1. Czy projekt jest zgodny z zasadami unijnymi dotyczącymi:

- równości szans kobiet i mężczyzn w oparciu o standard minimum;
- równości szans i niedyskryminacji, w tym dostępności dla osób z niepełnosprawnościami;
- zrównoważonego rozwoju?

2. Czy projekt jest zgodny z prawodawstwem krajowym obowiązującym na dzień ogłoszenia konkursu/ wystosowania wezwania do złożenia wniosku, w zakresie odnoszącym się do sposobu realizacji i zakresu projektu?

3. Czy projekt jest zgodny z RPO WSL 2014-2020, SZOOP RPO WSL 2014-2020 i wytycznymi ministra właściwego ds. rozwoju regionalnego?



KRYTERIA WYBORU PROJEKTÓW

OGÓLNE KRYTERIUM NEGOCJACYJNE

„0/1”

Ocena ogólnego kryterium negocjacyjnego
na podstawie *Karty oceny kryterium negocjacyjnego*.

1. Czy projekt spełnia warunki postawione przez oceniających lub przewodniczącego KOP?

KRYTERIA WYBORU PROJEKTÓW

SZCZEGÓŁOWE KRYTERIA DOSTĘPU

„0/1”

1. Minimalna i maksymalna wartość projektu:

- 1) Czy minimalna wartość projektu wynosi co najmniej 24% kwoty alokacji przeznaczonej na konkurs?
- 2) Czy maksymalna wartość projektu wynosi nie więcej niż 25% kwoty alokacji przeznaczonej na konkurs?
2. Czy Projektodawca/ partner wiodący posiada siedzibę na obszarze Województwa Śląskiego?
3. Czy projekt jest realizowany na terenie całego województwa śląskiego, a Projektodawca/partner wiodący zorganizuje sieć punktów dystrybucji wsparcia (np. oddziały biura projektu, filie, punkty), tj. co najmniej 1 punkt w każdym z czterech subregionów województwa śląskiego?

ORGANIZACJA SIECI PUNKTÓW DYSTRYBUCJI WSPARCIA

- ✓ Przynajmniej **jeden punkt** dystrybucji wsparcia **w każdym z czterech subregionów** województwa śląskiego.
- ✓ Punkty umożliwiają prowadzenie rozmów w sposób zapewniający **zachowanie prywatności**.
- ✓ Punkty dystrybucji wsparcia **uruchomione nie później niż 2 miesiące** od podpisania umowy o dofinansowanie
- ✓ Dostępność **kontaktu telefonicznego** (zalecana jedna infolinia dla całego projektu) w wymiarze **minimum 40 godzin tygodniowo**.
- ✓ Rozpoczęcie **naboru** zgłoszeń do projektu **w ciągu 3 miesięcy od dnia rozpoczęcia projektu**.



4. Czy Projektodawca składa nie więcej niż 1 wniosek o dofinansowanie projektu w ramach danego konkursu?
5. Czy Projekt zakłada rozliczenie kosztów usług rozwojowych zrealizowanych wyłącznie przez podmioty wpisane do Bazy Usług Rozwojowych i zweryfikowane wstępnie przez Administratora BUR?
6. Czy Wnioskodawca i partnerzy projektu (jeżeli dotyczy) dysponują administracyjną i operacyjną zdolnością do realizacji projektu?
7. Czy okres realizacji projektu wskazany we wniosku o dofinansowanie projektu na etapie ubiegania się o dofinansowanie nie przekracza 24 miesięcy i projekt nie trwa dłużej niż do 31 grudnia 2022 r.?



SZCZEGÓŁOWE KRYTERIA DODATKOWE

punktowe

1. **Czy Wnioskodawca posiada co najmniej 2-letnie doświadczenie jako Lider/ partner wiodący w realizacji przedsięwzięć na terenie województwa śląskiego polegających na wsparciu MŚP w ramach Działania 8.2. RPO WSL 2014-2020?**

(skala punktowa **od 0 do 15**)

2. **Czy założono realizację projektu tylko przez Wnioskodawcę lub w partnerstwie wyłącznie z JST / jednostkami organizacyjnymi JST z woj. śląskiego?**

(skala punktowa **od 0 do 5**)



Kryteria wyboru projektów

dla poszczególnych osi priorytetowych, działań i poddziałań

- załącznik nr 3 do Szczegółowego Opisu Osi Priorytetowych

Regionalnego Programu Operacyjnego

Województwa Śląskiego na lata 2014-2020

są dostępne:

<https://rpo.wup-katowice.pl>

[https://rpo.slaskie.pl/](https://rpo.slaskie.pl)


[https://bip.slaskie.pl/](https://bip.slaskie.pl)

Chcesz o coś zapytać?



Wojewódzki Urząd Pracy w Katowicach
ul. Kościuszki 30, 40-048 Katowice

Zespół ds. Promocji i Informacji (pokój nr 2)

 32 757 33 11

fax: 32 757 33 62

e-mail: efs@wup-katowice.pl

<http://wupkatowice.praca.gov.pl>

<http://rpo.wup-katowice.pl>

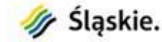
<https://rpo.slaskie.pl>

<http://rpo.wup-katowice.pl>



Program Regionalny

Serwis Wojewódzkiego Urzędu Pracy w Katowicach



| [Wiadomości](#) | [Najczęściej zadawane pytania](#) | [Newsletter](#) | [Kontakt](#) |

Szukaj

Skorzystaj z Programu



Jak zacząć korzystać z programu?



Znajdź dofinansowanie



Zobacz ogłoszenia i wyniki naborów wniosków



Realizuję projekt

Dowiedz się więcej o Programie



Dofinansowanie na szkolenia dla firm i pracowników



Zapoznaj się z prawem i dokumentami



Weź udział w szkoleniach i konferencjach



Skorzystaj z systemu informatycznego

[Rozwiń, aby zobaczyć więcej ▼](#)

Dziękuję za uwagę

Wojewódzki Urząd Pracy
w Katowicach
ul. Kościuszki 30
40-048 Katowice



Rzeczpospolita
Polska



Śląskie.

Unia Europejska
Europejski Fundusz Społeczny



Wojewódzki Urząd Pracy w Katowicach jest jednostką organizacyjną Samorządu Województwa Śląskiego