

TRANSNACJONALNE PORADNICTWO ZAWODOWE

Augustyn Bańka

Kierunki i efekty zmian na rynku pracy

- Globalizacja- to zjawisko obejmujące wiele kwestii jednocześnie. Jedną z nich jest *transnacionalizacja*, która w ekonomii wiąże się z rozwojem organizacji globalnych, wielonarodowych i międzynarodowych.
-

Skutki transnacionalizacji:

- 1 – w ruchliwości edukacyjnej, której przejawem jest m.in. wzrost wskaźnika skolaryzacji w edukacji drugiego stopnia;
- 2 – w ruchliwości (*tranzycji*) zawodowej (pojawianie się i zanikanie zawodów, niemożność zaplanowania i realizacji całościowej kariery w ramach jednego zawodu, oraz degradacja wyboru zawodu jako najważniejszej decyzji życiowej i najważniejszego zadania rozwojowego);
- 3 – w ścieżkach przejścia z rynku edukacyjnego do rynku pracy (nie ma jednego skutecznego, ani najważniejszego modelu przejścia z edukacji zawodowej do rynku pracy);
- 4 – w psychologicznym rozwoju tożsamości jednostki jako przejścia przez stałe stadia rozwojowe od dzieciństwa do późnej dorosłość – nowy okres rozwoju zwany WSCHODZĄCĄ DOROSŁOŚCIĄ;
- 5 – w rozmywaniu się wszelkich granic geograficznych, narodowych, kulturowych, czasowych i przestrzennych w wykonywaniu pracy, zawodu, w aktywności rekreacyjnej czy aktywności rozwojowej-edukacyjnej;
- 6 – w rozmywaniu się granic między nie[pełnoprawnością] a pełnoprawnością, nie[zdolnością] a zdolnością do pracy (wg współczesnych realiów każdy człowiek może być czasowo osobą niepełnosprawną i niezdolną do pracy – zjawisko związane z WYKLUCZENIEM).

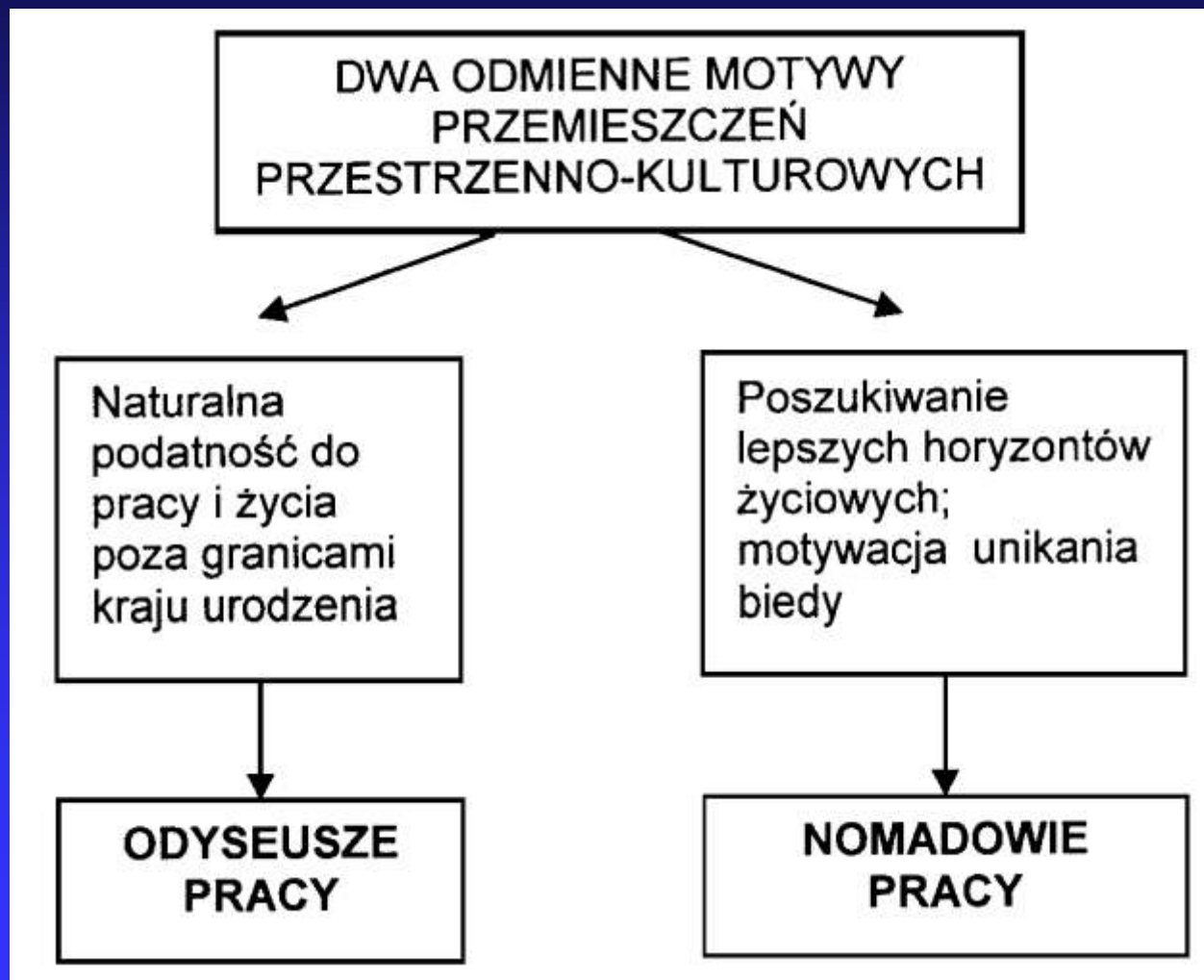
Cechy charakterystyczne nowych karier

- Niepewność rozwoju kariery opartej na ciągłości zatrudnienia
- Wzrost proporcji ludzi (szczególnie młodych) widzących karierę indywidualistycznie, *bez granic* (ang. *Boundaryless* – tj.
 - *oddzielających zawody,*
 - *prace, obszary rodziny,*
 - *państwa,*
 - *sektory gospodarcze*

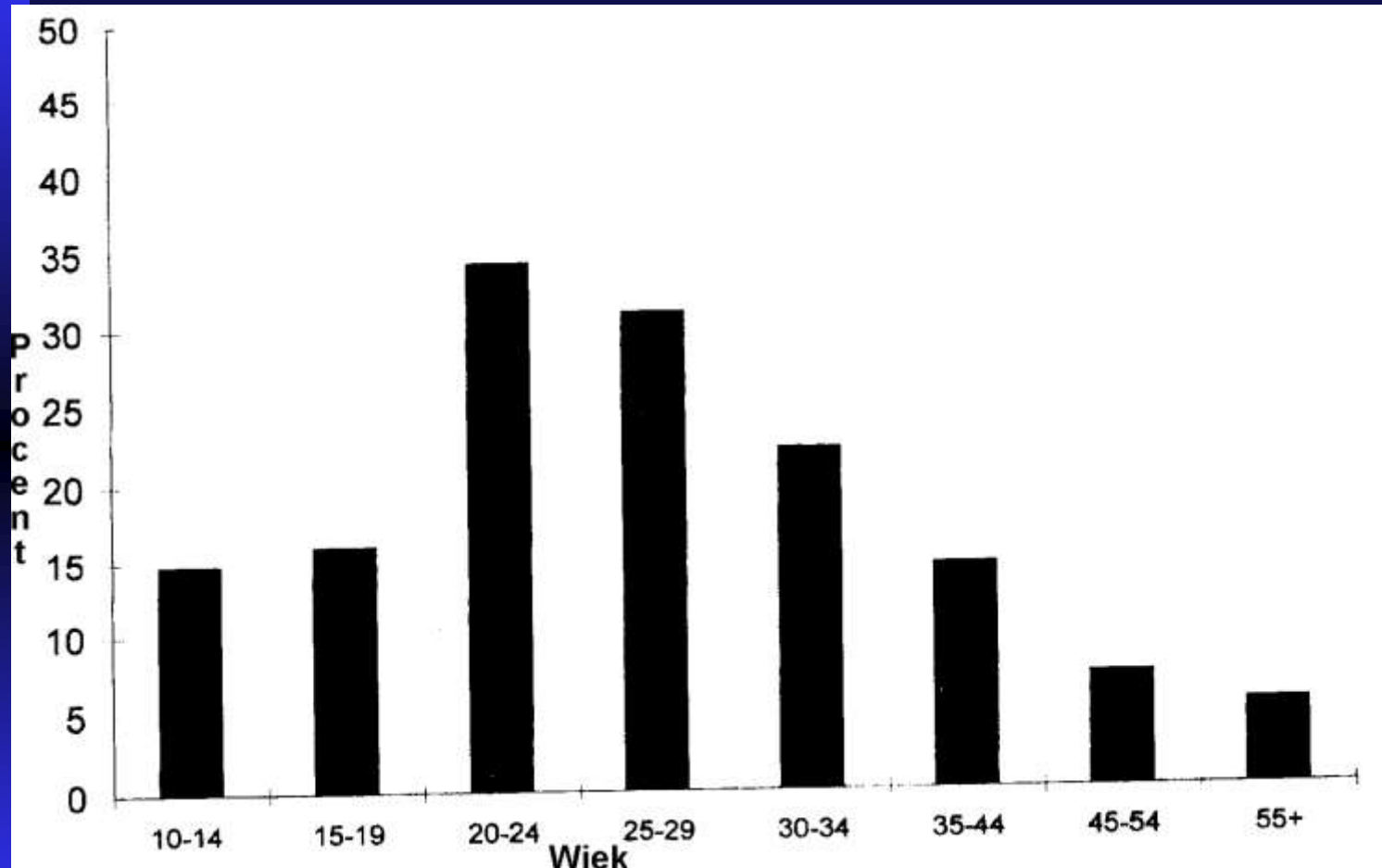
Podstawowe dylematy psychologiczne

- **Być w miejscu czy przemieszczać się?**
- **Rozwijać w sobie zdolność do coraz lepszego przystosowania się do stosunkowo stałych warunków środowiskowych czy rozwijać w sobie mobilność adaptacyjną jako zdolność przystosowania się do ciągle zmieniających się warunków środowiskowych?**
- **Integrować osobowość w cyklu życia w formie spójnej konsystencji życia czy raczej w formie fenomenologicznie doświadczanej autentyczności?**
- **Czy traktować zmienność tożsamości jako oznakę elastyczności osobowości czy raczej jako oznakę niestabilności osobowości?**
- **Czy większe szanse osiągnięcia sukcesu daje oparcie rozwoju na dyskontynuacji tożsamości czy na kontynuacji?**
- **Czy identyfikować i ustanawiać cele personalne (np. zawodowe) w planie całościowym czy raczej w ograniczonej perspektywie czasowej?**
- **Czy dostrajać i integrować tożsamość wokół zdarzeń i wartości związanych z przeszłością czy raczej wokół zdarzeń i wartości antycypowanych?**

Motywy przemieszczeń i odpowiadające im typy osobowości



Zależność między zmianą miejsca zamieszkania a wiekiem:



Korzyści partycypacji w obcej kulturze

KORZYŚCI Z PARTYCYPACJI W OBCEJ KULTURZE NARODOWEJ

- 1 – Doświadczenia i wiedza
(kompetencje międzykulturowe)
- 2 – Wzbogacenie sieci znajomości /zależności
- 3 – Zapobiegliwość
- 4 – Rozwój osobisty
- 5 – Szersze spojrzenie / otwartość
- 6 – Kompetencje komunikacyjna

Negatywne konsekwencje przemieszczeń przestrzennych (mobilności):

- Przemieszczenia zmieniają funkcjonowanie tożsamości, gdyż zrywają one więzi jednostek z miejscem dotychczasowego życia
- Zmienia się definicja domu jak podstawowej jednostki terytorialnej kotwiczącej Ja jednostki.
- Zmienia się orientacja jednostki skierowana na podtrzymanie i kontynuowanie swojej tożsamości. Zmienia się definicja domu jak podstawowej jednostki terytorialnej kotwiczącej Ja jednostki.

Konflikt między przywiązaniem do miejsca a otwartością na przemieszczenia to:

- Konflikt między bezpieczeństwem przywiązania do miejsca (wspólnotowym) , a bezpieczeństwem opartym na rozwoju aspiracji osobistych na bazie rozpoznania i wykorzystania szans w innych miejscach.
- Konflikt między integralnością a tymczasowością osobowości. Jednostka przemieszczająca się tworzy za każdym razem nową tożsamość, która jest tożsamością tymczasową (*provisional identity*), odcięciętą od korzeni. Losem migranta jest „bycie w domu w świecie.
- Tymczasowa identyfikacja i wielość tożsamości powoduje stałe dążenie jednostki do podtrzymania swojej odrębności i integracji osobowości w sytuacji kulturowego samoodłączenia (*cultural self-estrangement*) przy braku stałych więzi psychicznych ze środowiskiem fizycznym, społecznym i międzyludzkim.

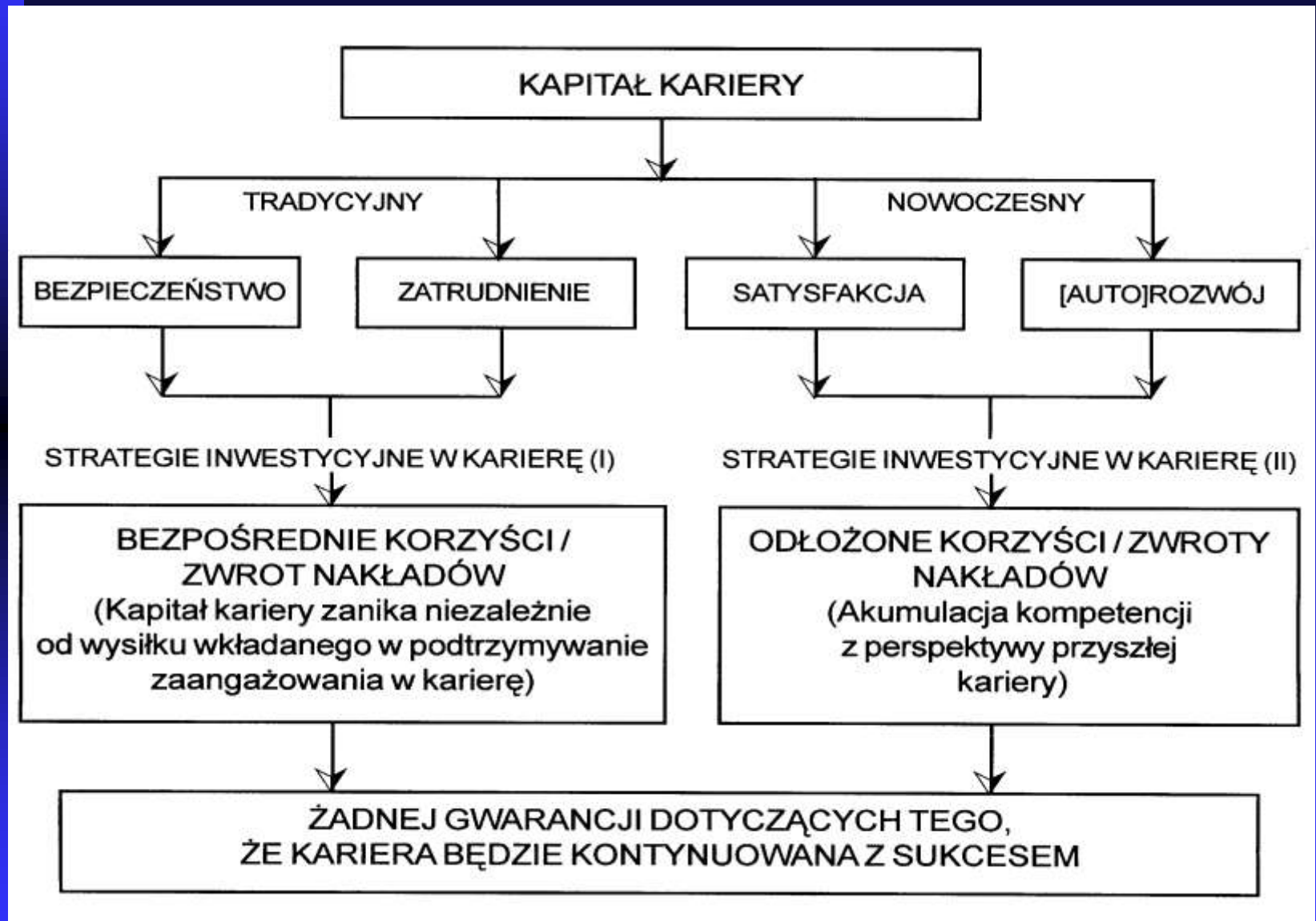
Co to jest przedsiębiorczość?

Stare rozumienie przedsiębiorczości ujmuje ją jako zbiór cech osobowych, różnych atrybutów personalnych umożliwiających jej osiągnięcie przez nią różnych celów życiowych związanych z codzienną egzystencją.

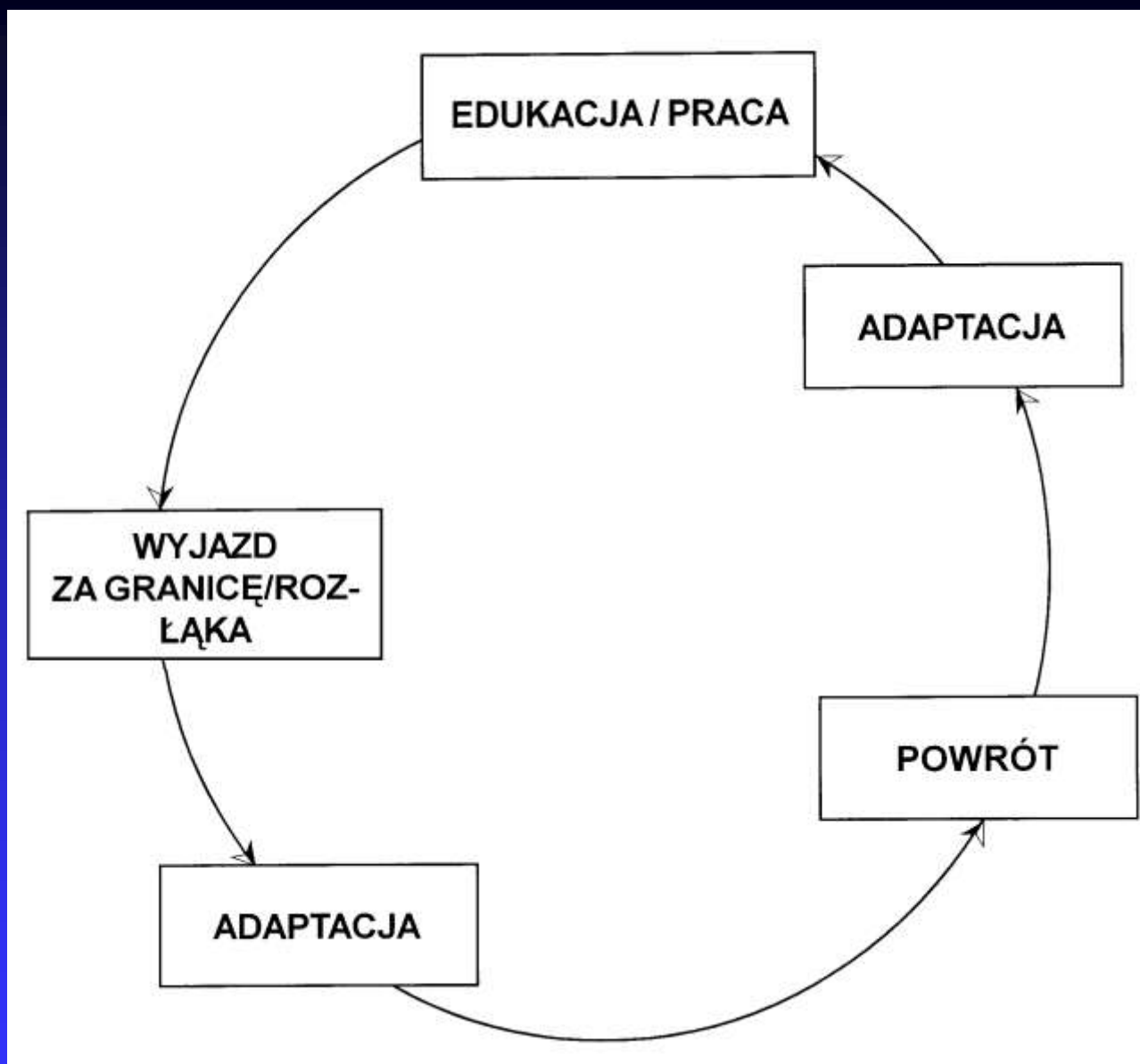
W tym rozumieniu przedsiębiorczość jest **stanem posiadania jednostki związanym z różnymi formami posiadanego kapitału.**

Przedsiębiorczość oznacza oprócz określonego zbioru form kapitału również zbiór cech osobowych związanych z umiejętnością ustanawiania i aktywnego realizowania celów związanych z zatrudnieniem oraz odtwarzaniem kapitału kariery.

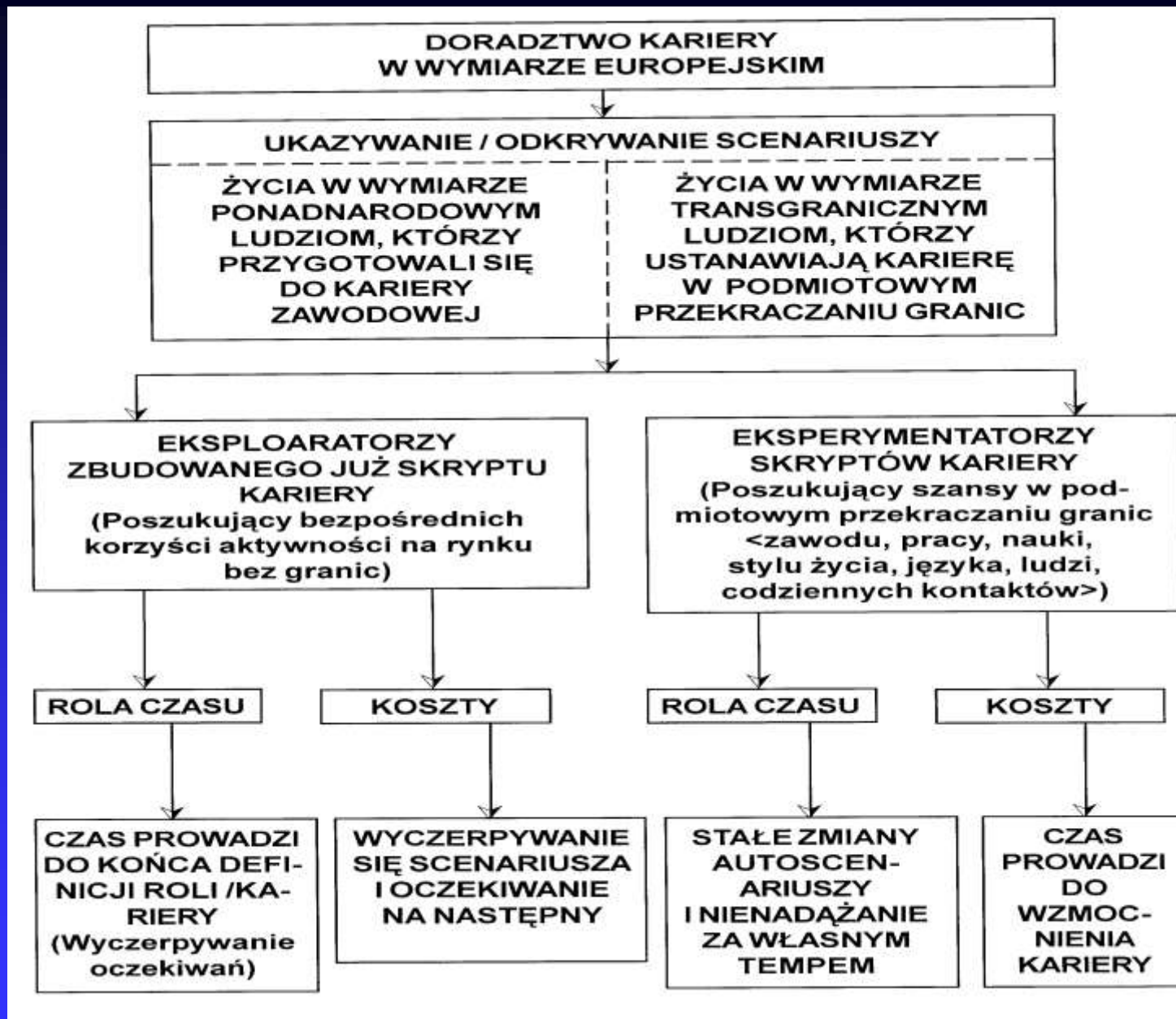
Tradycyjny i nowy kapitał kariery



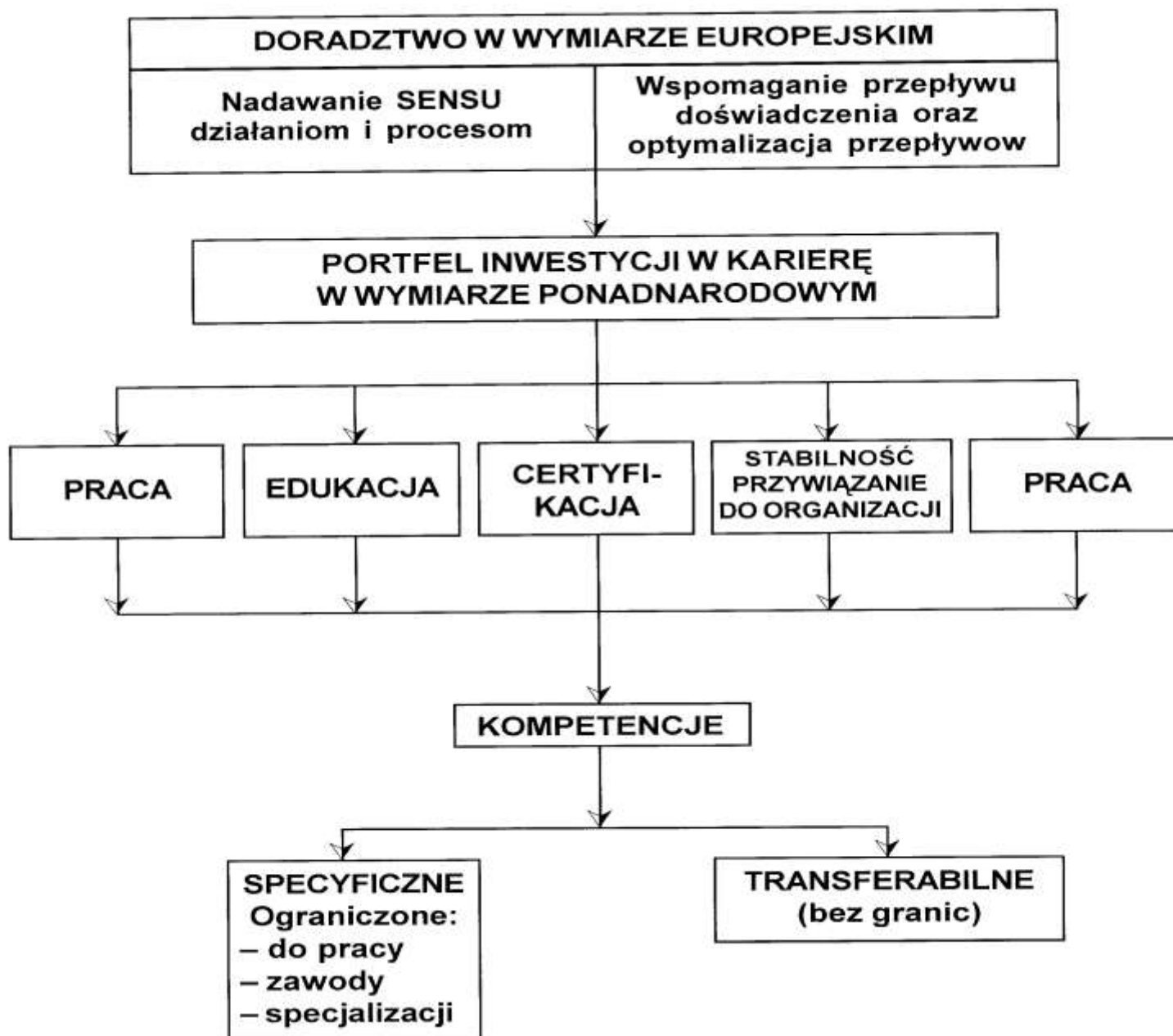
Cykl w karierze międzynarodowej



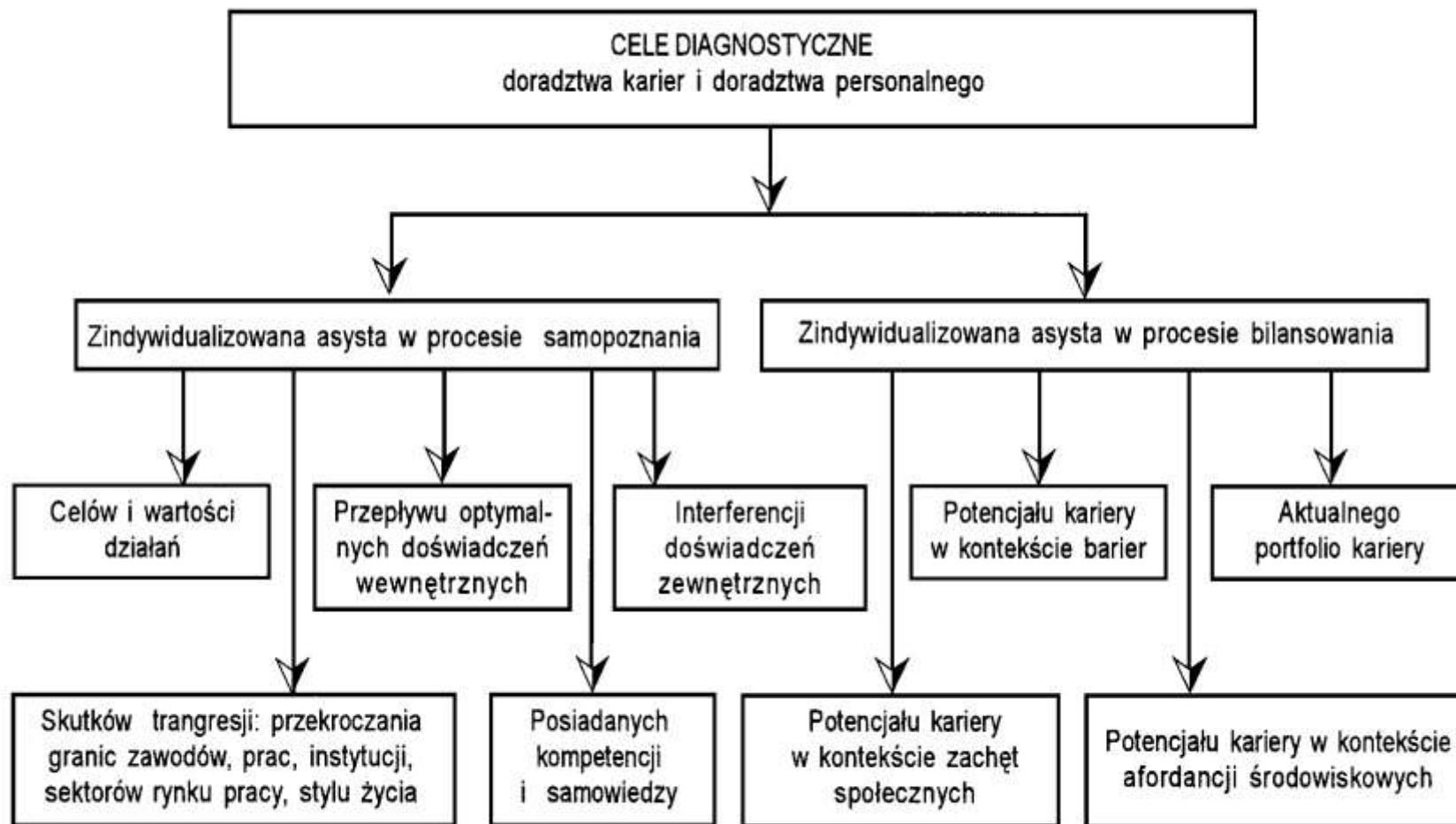
Doradztwo kariery w wymiarze europejskim (I)



**Doradztwo
w
wymiarze
europejskim
i kariery
międzynarodowej**



Cele diagnostyczne doradztwa



Cele konstrukcyjne doradztwa

